

2010年3月期 第2四半期 決算数値のポイント

2009年11月20日

コムシスホールディングス株式会社

取締役財務部長 三又 善博



1. 第2四半期累計期間 連結損益計算書(前期対比)	1
2. 第2四半期累計期間 連結損益計算書(計画対比)	2
3. 第2四半期末 連結貸借対照表	3
4. 第2四半期累計期間 連結キャッシュ・フロー	4
5. その他	5

1. 第2四半期累計期間 連結損益計算書(前期対比)



(単位:億円)

科目	前期実績	当期実績	増減額	増減率(%)	主な増減内訳
売上高	1,336	1,227	109	8.2	・NTTグループ(58)、NCC(14)、ITソリューション(11) ・コンストラクション(26)
売上原価	1,179	1,095	84	7.2	・売上原価率(88.3% 89.2% : +0.9p)、固定的費用の圧迫
売上総利益	157	132	25	15.9	・売上総利益率(11.7% 10.8% : 0.9p)
販売費及び一般管理費	110	103	7	5.6	・人件費の削減(4)、諸経費の削減(2.1)
営業利益	47	28	19	40.1	・営業利益率(3.5% 2.3% : 1.2p)
営業外収益	9	2	7	68.9	・負ののれん償却額(5.3) ・受取利息・配当金(0.7)
営業外費用	0	0	0	-	-
経常利益	55	30	25	44.7	・経常利益率(4.2% 2.5% : 1.7p)
特別利益	1	1	0	-	・保険返戻金(0.6) ・貸倒引当金戻入益(+0.7)
特別損失	2	2	0	-	・貸倒引当金繰入(+0.8) ・特別退職金(0.3)
四半期純利益	32	15	17	51.9	・四半期純利益率(2.4% 1.3% : 1.1p)

記載金額は単位未満を切り捨てとしています。また、増減率・利益率については百万円単位にて算出し、小数点第2位以下を四捨五入しております。

2. 第2四半期累計期間 連結損益計算書(計画対比)



(単位:億円)

科目	計画	当期実績	増減額	増減率(%)	主な増減内訳
売上高	1,255	1,227	28	2.2	・NTTグループ(5)、NCC(15)、ITソリューション(13) ・コンストラクション(+5)
売上原価	1,115	1,095	20	1.8	・売上原価率(88.8% 89.2% : +0.4p)
売上総利益	140	132	8	5.7	・売上総利益率(11.2% 10.8% : 0.4p)
販売費及び一般管理費	114	103	11	8.9	・人件費の削減(5)、諸経費の削減及び支出遅れ(6)
営業利益	26	28	2	8.3	・営業利益率(2.1% 2.3% : +0.2p)
営業外収益	3	2	1	18.6	・利息収入の減
営業外費用	0	0	0	-	-
経常利益	29	30	1	6.3	・経常利益率(2.3% 2.5% : +0.2p)
特別利益	1	1	0	-	-
特別損失	2	2	0	-	-
四半期純利益	15	15	0	3.5	・四半期純利益率(1.2% 1.3% : +0.1p)

記載金額は単位未満を切り捨てとしています。また、増減率・利益率については百万円単位にて算出し、小数点第2位以下を四捨五入しております。

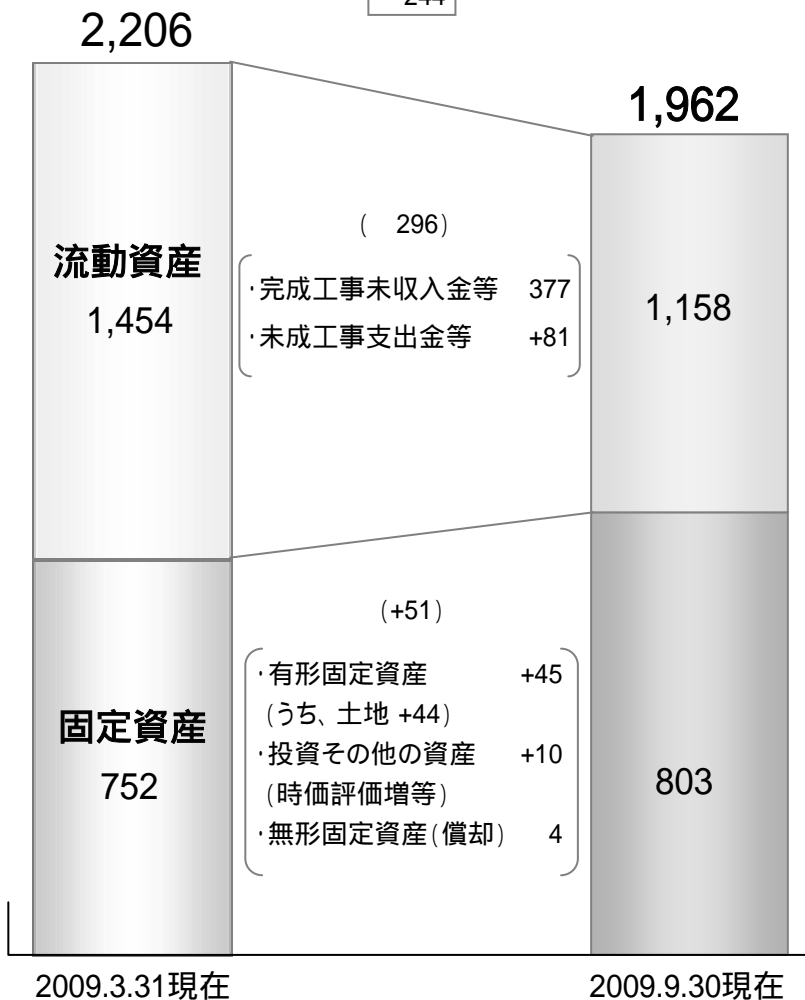
3. 第2四半期末 連結貸借対照表



資産の部

(単位: 億円)

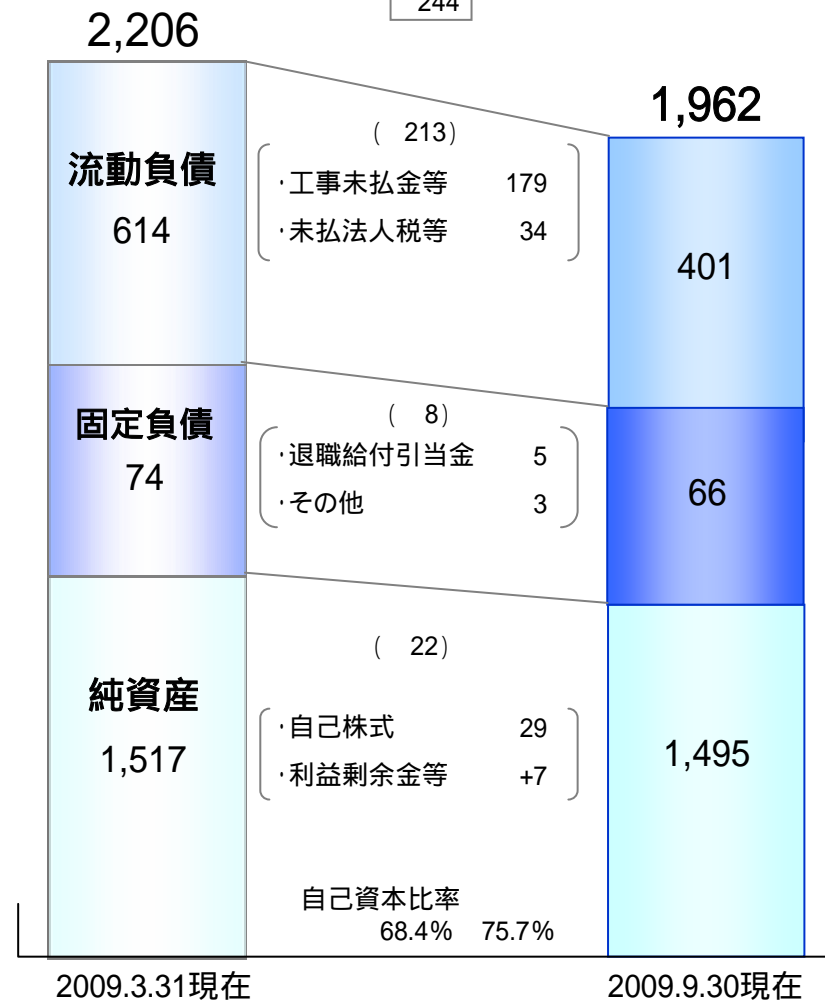
244



負債・純資産の部

(単位: 億円)

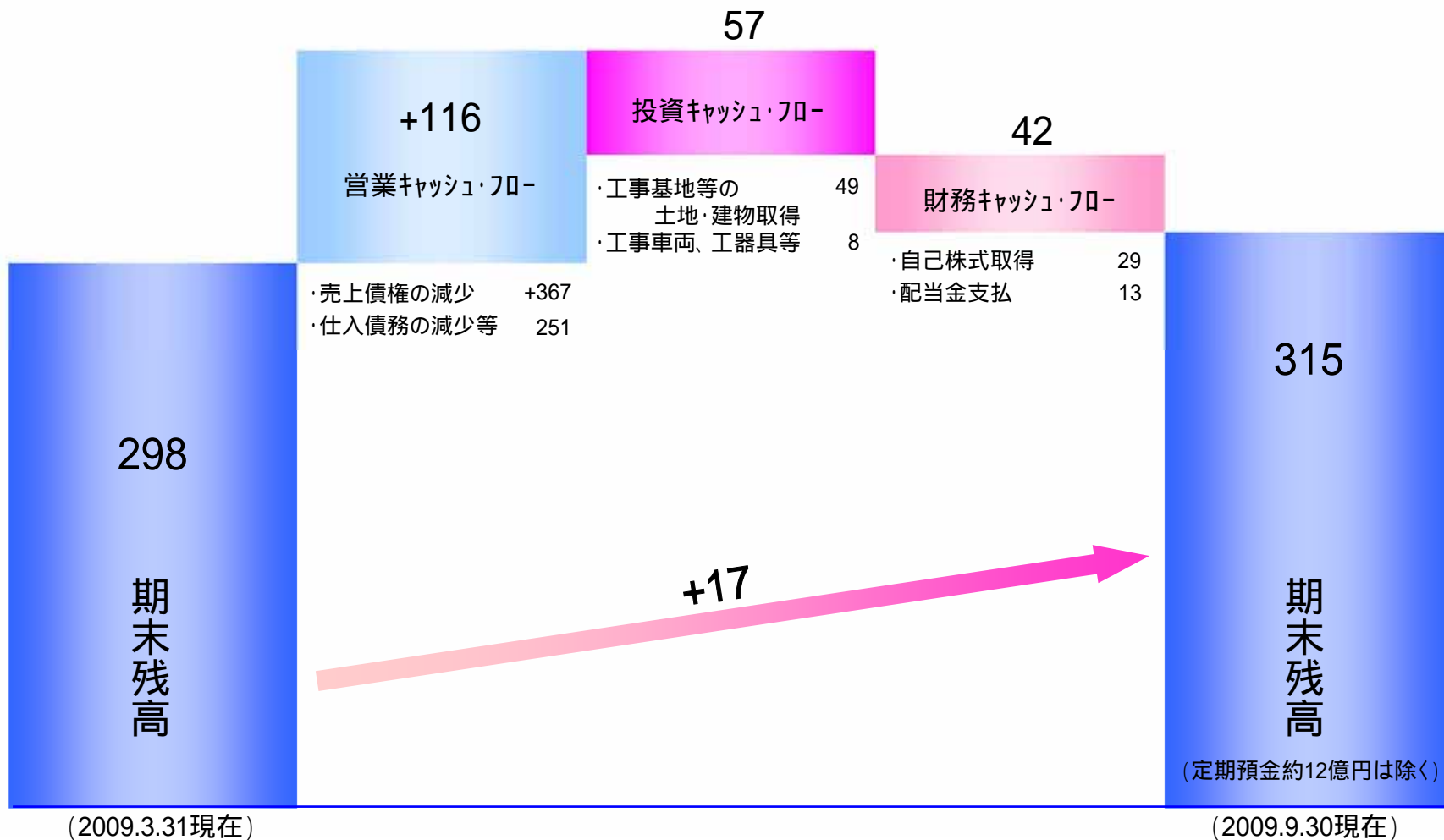
244



4. 第2四半期累計期間 連結キャッシュ・フロー



(単位: 億円)



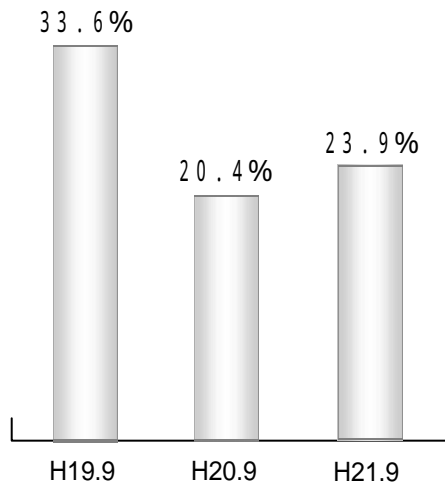
5. その他

5 - 1. 株価等指標

	PER ＜株価収益率＞	EPS ＜一株当たり当期純利益＞	PBR ＜株価純資産倍率＞	BPS ＜一株当たり純資産＞	株価
【2010.3月期】 (第2四半期)	12.2倍 (予想)	80円 (予想)	0.85倍	1,160円	984円 (9月末)
【2009.3月期】	10.9倍	75円	0.7倍	1,151円	824円 (3月末)

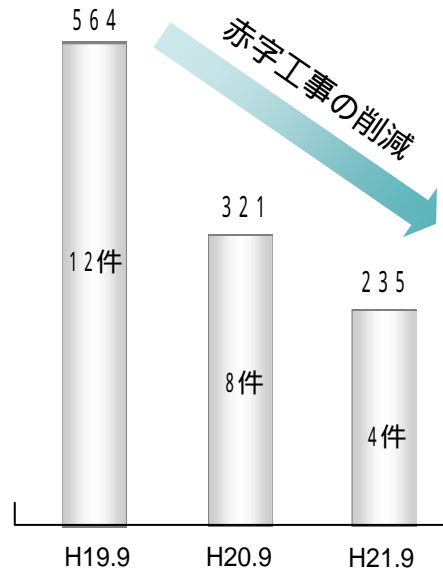
5 - 2. 外国人持株比率の推移

過去最高比率



5 - 3. 工事損失引当金の推移

(単位: 百万円)



5 - 4. 工事進行基準計上状況

(2009年9月末現在)

売上高	1,803 百万円
売上総利益	193 百万円
件数	39 件